

432.50 - bez kapaliny 433.50 - s kapalinou

Použití

- pro měřicí místa s vysokým přetížením
- s kapalinovou náplní při vysokých dynamických zatíženích tlakem a vibracemi
- pro plynné a kapalné agresivní, znečištěné a viskózní měřené látky, též v agresivním prostředí
- pro procesy v chemii, petrochemii, pro elektrárenské a důlní provozy, sektor ochrany životního prostředí, strojírenství a všeobecnou stavbu zařízení

Výhody

- velký výběr zvláštních materiálů
- kompatibilní se spínači mezních hodnot a s dálkovými vysílači
- plně z CrNi-oceli
- měřicí rozsahy od 0 ... 16 mbar

Technické parametry

Jmenovité velikosti: průměr 100, 160 mm

Třída přesnosti: 1,6

Rozsahy stupnic

0/16 ... 0/250 mbar (0/1,6 kPa ... 0/25 kPa) (příruba průměr 160)
0/400 mbar ... 0/40 bar (0/40 kPa ... 0/4 MPa) (příruba pr. 100)
všechny odpovídající rozsahy pro záporný přetlak (vakuometry) a pro záporný a kladný přetlak (manovakuometry)

Rozsahy použití

stálý tlak: 1 x největší údaj stupnice
stříd. dyn. zatížení: 0,9 x největší údaj stupnice

Přetžitelnost

5 x největší údaj stupnice, max. 40 bar

Přípustné teploty

okolí: -20...+60°C
měřená látka: max. +100°C

Vliv teploty

(chyba naměřené hodnoty na měřicím systému při úchylně od normální teploty, t.j. +20°C)
max. ± 0,8%/10K od naměřené hodnoty

Krytí IP 54 (EN 60 529/IEC 529)

(s kapalinovou náplní IP65)

Napojení se spodní měřicí přírubou

CrNi-ocel, čep se vnějším závitem,
G 1/2 B (M20x1,5), OK 22



Měřicí článek

- <= 0,25 bar: CrNi-ocel
- > 0,25 bar: slitina NiCrCo (Duratherm)

Těsnění tlakového prostoru
FPM (Viton)

Převodné ústrojí: CrNi-ocel

Ciferník: hliník, bílý, písmo stupnice černé

Ukazatel: hliník, černý

Pouzdro s horní měřicí přírubou

CrNi- ocel, s odvodušňovacím otvorem

Průzor

vícevrstvé bezpečnostní sklo

Čelní kroužek

bajonetový, CrNi-ocel

Plnicí kapalina (typ 433.50)

glycerin 86,5 %

432.50 - bez kapaliny 433.50 - s kapalinou

Volitelná provedení a doplňky

- jiný procesní přípoj
- provedení s bezpečnostní dělicí stěnou
- přetížitelnost: 10 x rozsah, max. 40 bar
- vakuovzdornost do - 1 bar
- max. teplota měřené látky + 200°C

Další volitelná provedení a doplňky

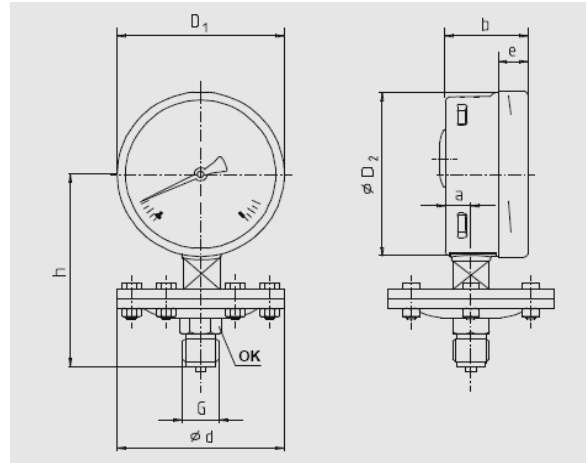
- vyšší třídy přesností 1,0 nebo 0,6
- otevřené přípoj. příruby podle DIN/ANSI DN 15...DN 80 (přednostně velikosti DN 25 a 50 resp. DN 1" a 2")
- části ve styku s měřenou látkou potažené zvláštními materiály: PTFE, hastelloy B 2, hastelloy C4, monel, nikl, tantal, titan, stříbro
- el. spínače mezních hodnot s plněním: izolační olej
- el. dálkový vysílač

Přístroje se zvláštními osvědčeními: 1)

- osvědčení DVGW pro aplikace v plynárenství
- registrace v DIN/DVGW jako hlídač tlaku podle EN 1854
- hlídač tlaku podle listiny VdTÜV tlak 100/1
- osvědčení pro jiskrově bezpečné elektrické zařízení (doly)
- osvědčení GOSS (Rusko)
- osvědčení pro použití v prostředí s nebezpečím výbuchu zóna 0

1) specifikace na dotaz

Rozměry



Jmenovitá velikost	rozsah v bar	Rozměry v mm									Hmotnost v kg
		d	a	b	D1	D2	e	G	h ± 2	OK	
100	<= 0,25	160	15,5	49,5	101	99	17,5	G1/2B	119	22	2,50
160	<= 0,25	160	15,5	49,5	161	159	17,5	G1/2B	149	22	2,90
100	> 0,25	100	15,5	49,5	101	99	17,5	G1/2B	117	22	1,30
160	> 0,25	100	15,5	49,5	161	159	17,5	G1/2B	147	22	1,70

Čep tlakového připojení podle EN 837-1 / 7.3

Objednávání

typ/ jmenovitá velikost/ indikační rozsah/ rozměr napojení/ poloha napojení/ úpravy a doplňky