

Použití

- je určen pro dálkové měření vysokých teplot u zařízení pro ekologické spalování odpadů a jiné podobné aplikace

Výhody

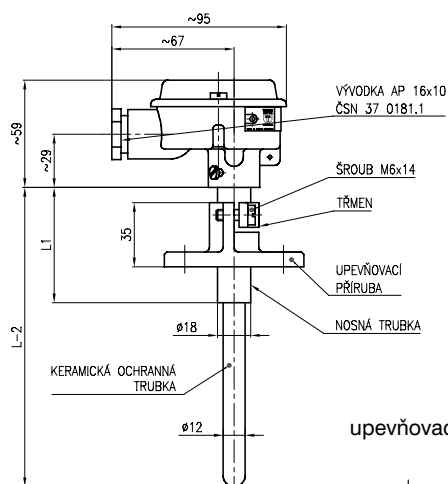
- termoelektrický článek "S" i "B"
- max. měřená teplota 1600 °C, krátkodobě 1800 °C (termočlánek "B")
- široký sortiment délek ochranné trubky
- součástí snímače je upevňovací příruba

Technické parametry

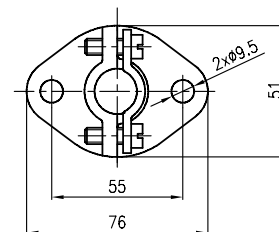
Rozsah [°C]	0 až 1300 - termočlánek S (krátkodobě 1500) 300 až 1600 - termočlánek B (krátkodobě 1800)
Jmenovitá délka L	200; 250; 300; 400; 500 mm
Délka kovové nosné trubky L ₁	63, jiná (dle požadavků)
Typ termočlátku	jednoduchý nebo dvojitý S nebo B
Toleranční třída	2
Stupeň krytí	IP65
Připojení	příruba
Mat. ochranné trubky	keramika LUXAL 203

Certifikace

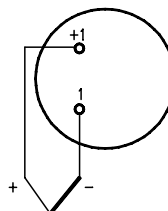
- není stanoveným výrobkem



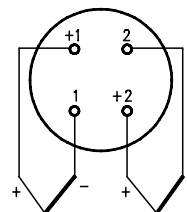
upevňovací příruba



jednoduchý termočlánek



dvojitý termočlánek



Objednávání

3	0	1	1	2	3	Termočlánek					
						111 "S" PtRh10-Pt, dle ČSN EN 60584-1, jednoduchý					
						191 "S" PtRh10-Pt, dle ČSN EN 60584-1, dvojitý *					
						211 "B" PtRh30-PtRh6, dle ČSN EN 60584-1, jednoduchý					
						291 "B" PtRh30-PtRh6, dle ČSN EN 60584-1, dvojitý *					
			4			Délka nosné trubky L1 [mm]					
						1 63					
						9 jiná *					
			5	6		Jmenovitá délka L [mm]					
						01 200					
						02 250					
						03 300					
						04 400					
						05 500					
						09 jiná * (max. 500)					
3	0	1	1	2	3	4	5	6			
Př. objednávky			3	0	1	1	1	1	1	0	3

* po dohodě jako zvláštní požadavek

Objednávání příslušenství

991 UP 18 upevňovací příruba