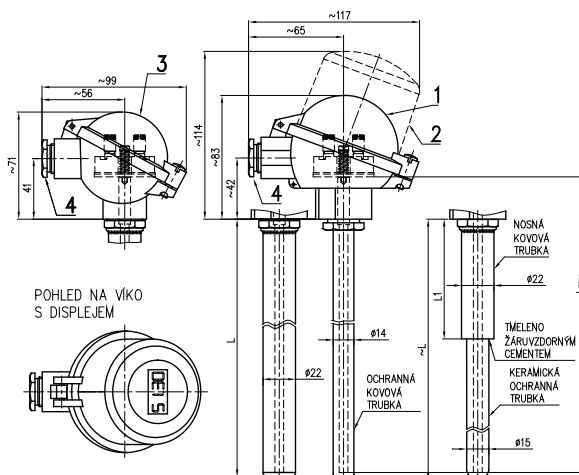


## Použití

- pro dálkové měření teploty plynů, pro které je materiál ochranné trubky svými vlastnostmi vhodný (např. v pecích)
  - pro prostředí s nebezpečím výbuchu v prostorách Zóna 2, Zóna 1 i Zóna 0 dle ČSN EN 60079-10-1 při použití převodníku Ex ia nebo při zapojení do Ex ia obvodu dle ČSN EN 60079-25 ed. 2
  - jako vybrané zařízení bezpečnostní třídy 2 a 3 ve smyslu vyhlášky č. 132/2008 Sb. o systému jakosti při provádění a zajišťování činností souvisejících s využíváním jaderné energie a radiačních činností a o zabezpečování jakosti vybraných zařízení s ohledem na jejich zařazení do bezpečnostních tříd
  - jako vybrané zařízení bezpečnostní třídy 2, 3 a 4 ve smyslu vyhlášek ÚJD SR č. 430/2011 Z.z.
- o požadavcích na jadernou bezpečnost a č. 431/2011 Z.z.  
o systému managementu kvality
- v kompletu s řídicími nebo diagnostickými systémy pro monitorování procesu
  - v provedení s převodníkem k převodu signálu termoelektrického čidla na unifikovaný výstupní signál 4 až 20 mA nebo signál digitální (převodník s HART protokolem)
  - v provedení s displejem k okamžitému zobrazení hodnoty měřené veličiny
  - do prostředí, kde je vyžadována mechanická odolnost dle ČSN EN 60068-2-6 ed. 2 (třída AH2 dle ČSN 33 2000-5-51 ed. 3) a seizmická způsobilost elektrického zařízení bezpečnostního systému jaderných elektráren dle ČSN IEC 980 (MVZ úroveň SL-2), což je v souladu s kvalifikačními požadavky JE Mochovce (MO34), JE Dukovany a JE Temelín, viz prohlášení výrobce ZPA Nová Paka č. rem-cec005-11



- 1 - hlavice kulová (slitina Al)  
(pro převodník Ex ia s vnější a vnitřní svorkou)  
nebo hlavice kulová plastová  
(nelze použít pro převodník Ex ia)
  - 2 - hlavice kulová se zvýšeným víkem (slitina Al)  
bez displeje pro převodník ve víku nebo s displejem  
(pro převodník Ex ia s vnější a vnitřní svorkou)
  - 3 - hlavice kulová malá (slitina Al)  
(pouze pro svorkovnici nebo převodníky APAQ-HCF,  
MINIPAQ-HLP)
  - 4 - kabelová vývodka M20x1,5
- L jmenovitá délka  
L1 délka nosné kovové trubky  
Lmv délka měřicí vložky

## Technické parametry

Provedení:	s kovovou ochrannou trubicí (max. 800 °C) s keramickou ochrannou trubicí
Rozsah měření:	termočlánek "J" -200 až 800 °C termočlánek "K" -200 až 1150 °C
Čidlo:	měřicí termočlánek J (Fe-CuNi) nebo K (NiCr-NiAl); toleranční třída 2 nebo 1 dle ČSN IEC 584-2
Jmenovitá délka:	350 až 2000 max. 3000 mm u kovové ochranné trubky max. 1600 mm u keramické ochranné trubky
Krytí:	IP68 (s kovovou ochrannou trubicí) IP68/60 (s keramickou ochrannou trubicí, hlavice snímače - IP68, ochranná trubka IP60)

Snímač vychází z DIN 43772 a původní ČSN 25 8301,  
provedením ČSN EN 61140 ed.2

### Provedení s převodníkem

Provedení převod.: bez nebo s GO případně provedení Ex i  
Výstupní signál: dle zvoleného typu převodníku;  
signál 4 až 20 mA, HART komunikace

Rozsahy měření: pevně nastavené (převodník 420)  
nebo programově popř. nastavitelné  
Napájecí napětí: rozsah dle typu převodníku,  
typicky 24V DC, např. zdroj INAP 901

## Certifikace

- prohlášení o shodě ES-251000
- nevybušnost Ex ia, ES certifikát o přezkoušení typu podle 94/9/ES (ATEX 95), (dle typu převodníku a displeje)
- certifikát shody GOST-R pro vstup výrobků na území RSFR
- povolení Rostechnadzoru k použití na území RSFR
- metrologický certifikát pro území Běloruska



## Objednávání

3	5	1	1	<b>Jmenovitá délka L [mm]</b>																																								
				<table border="1"> <thead> <tr> <th></th> <th><i>jmenovitá délka L [mm]</i></th> <th><i>měřicí vložka L<sub>MV</sub> [mm]</i></th> <th><i>délka L1 [mm]</i></th> </tr> </thead> <tbody> <tr><td>1</td><td>350</td><td>375</td><td>200</td></tr> <tr><td>2</td><td>500</td><td>525</td><td>200</td></tr> <tr><td>3</td><td>710</td><td>735</td><td>200</td></tr> <tr><td>4</td><td>800</td><td>825</td><td>200</td></tr> <tr><td>5</td><td>1000</td><td>1025</td><td>400</td></tr> <tr><td>6</td><td>1400</td><td>1425</td><td>400</td></tr> <tr><td>7</td><td>1600</td><td>1625</td><td>400</td></tr> <tr><td>8</td><td>2000</td><td>2025</td><td>400</td></tr> <tr><td>9</td><td colspan="3">jiná * (max. 3000, u keramické trubky max. 1600)</td></tr> </tbody> </table>		<i>jmenovitá délka L [mm]</i>	<i>měřicí vložka L<sub>MV</sub> [mm]</i>	<i>délka L1 [mm]</i>	1	350	375	200	2	500	525	200	3	710	735	200	4	800	825	200	5	1000	1025	400	6	1400	1425	400	7	1600	1625	400	8	2000	2025	400	9	jiná * (max. 3000, u keramické trubky max. 1600)		
	<i>jmenovitá délka L [mm]</i>	<i>měřicí vložka L<sub>MV</sub> [mm]</i>	<i>délka L1 [mm]</i>																																									
1	350	375	200																																									
2	500	525	200																																									
3	710	735	200																																									
4	800	825	200																																									
5	1000	1025	400																																									
6	1400	1425	400																																									
7	1600	1625	400																																									
8	2000	2025	400																																									
9	jiná * (max. 3000, u keramické trubky max. 1600)																																											
			2	<b>Délka nástavku</b>																																								
				0 bez nástavku																																								
			3	<b>Materiál ochranné trubky</b>																																								
				1 1.4845 nebo 1.4841, max. -200 až 1100 °C 2 1.4541 **, max. -200 až 800 °C 3 1.4749 (pouze s vnějším průměrem ochranné trubky 22 mm), max. -200 až 1100 °C 6 LUNIT 73 *, max. -200 až 1300 °C (krátkodobě až 1500 °C) 7 LUXAL 203 *, max. -200 až 1500 °C (krátkodobě až 1800 °C) 9 jiný *																																								
			4	<b>Vnější průměr ochranné trubky</b>																																								
				1 14 2 22 5 22 nosná kovová trubka, 15 keramická trubka (pouze pro LUNIT 73 a LUXAL 203)																																								
			5	<b>Hlavice snímače</b>																																								
				3 kulová (slitina Al) (pro převodník Ex i s vnější a vnitřní svorkou) 4 kulová plastová (nelze použít pro převodník Ex i) 5 hlavice kulová se zvýšeným víkem (slitina Al) bez displeje pro převodník ve víku nebo s displejem (pro převodník Ex i s vnější a vnitřní svorkou) 6 kulová malá (slitina Al) (pouze pro svorkovnici a převodníky APAQ-HCF, MINIPAQ-HLP) 9 jiná *																																								
			6	<b>Stonková trubka měřicí vložky pro snímač s ochrannou trubicí</b>																																								
				1 (Ø6 ± 0,1 mm)																																								
			7	<b>Termočlánek</b>																																								
				K K J J 9 jiný *																																								
			8	<b>Třída přesnosti</b>																																								
				1 1 * 2 2																																								

pokračování na další straně

\* pouze jako zvláštní požadavek po dohodě s výrobcem  
 \*\* ochranné trubky z těchto materiálů jsou vhodné pro styk s potravinami dle Vyhlášky Ministerstva zdravotnictví o hygienických požadavcích na výrobky určené pro styk s potravinami a pokrmů 38/2001 Sb., příloha č.8



## Objednávání - příslušenství provedení přírub a návareků

### Příslušenství - objednává se samostatně

991 UP 14	upevňovací příruba (pro ochrannou trubku průměr 14 mm)
991 UP 22	upevňovací příruba (pro ochrannou trubku průměr 22 mm nebo nosnou kovovou trubku keramické trubky průměr 15 mm)

#### *pro ochrannou trubku průměr 14 mm*

991 NVP6 D14 13	návarek se zářezným kroužkem (mat. uhlíková ocel 11 373)
991 NVP6 D14 72	návarek se zářezným kroužkem (mat. korozivzdorná ocel 1.4541)

#### *pro ochrannou trubku průměr 22 mm nebo nosnou kovovou trubku keramické trubky průměr 15 mm*

991 NVP6 D22 13	návarek se zářezným kroužkem (mat. uhlíková ocel 11 373)
991 NVP6 D22 72	návarek se zářezným kroužkem (mat. korozivzdorná ocel 1.4541)