

OM Link cable – USB verze

Popis instalace ovladačů z CD.

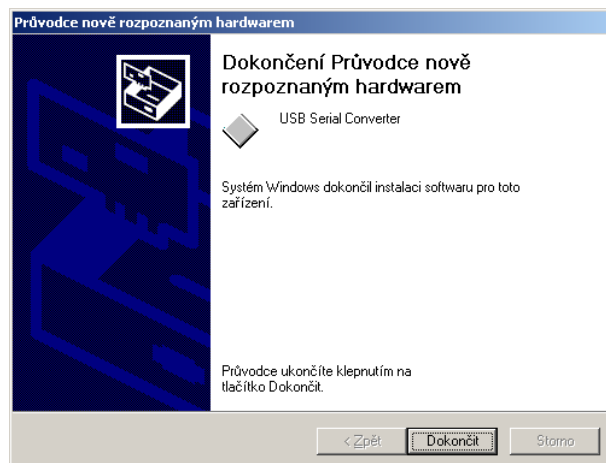
Driver je určen pro systémy Windows 98, NT, 2000, XP.

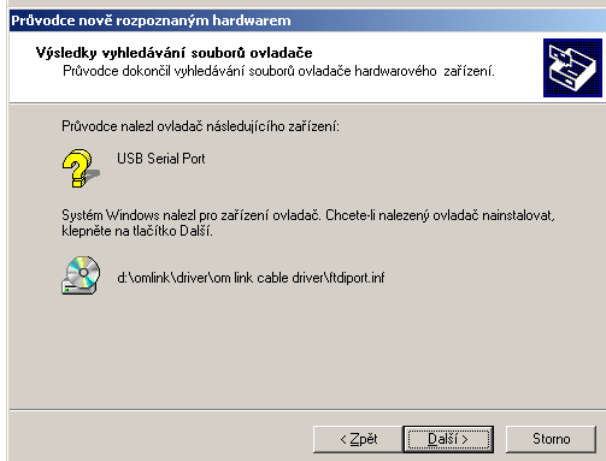
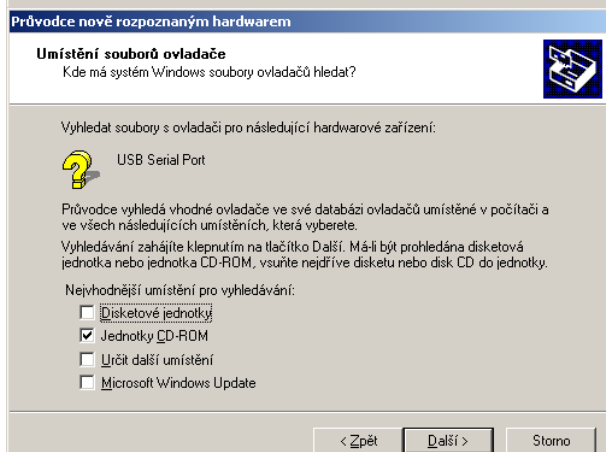
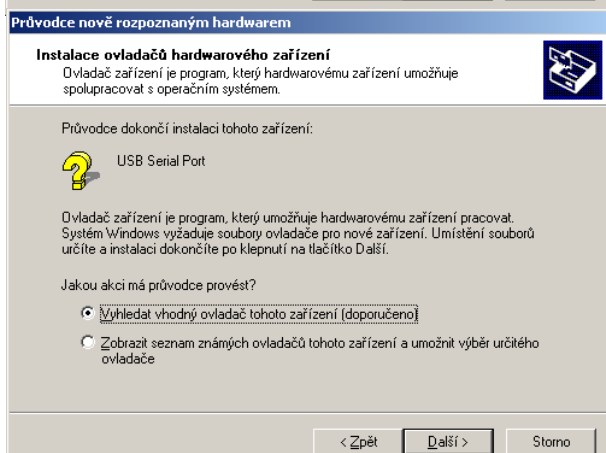
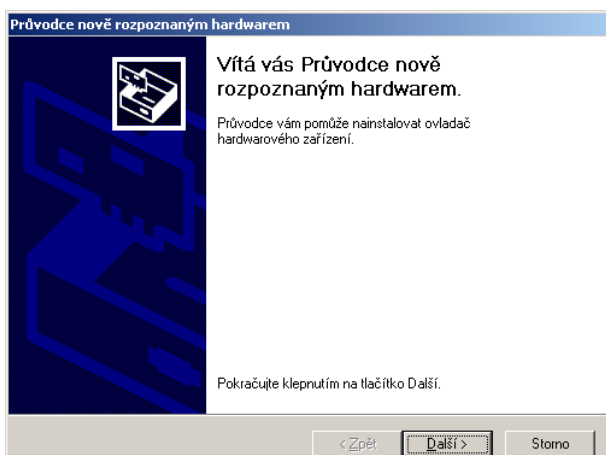
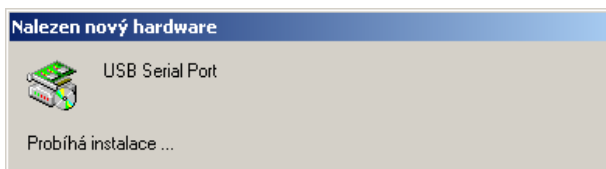
Pro instalaci v některých systémech je nutné požádat správce výpočetní techniky aby provedl instalaci s právy administrátora (správce počítače).

Instalace proběhne ve dvou krocích.

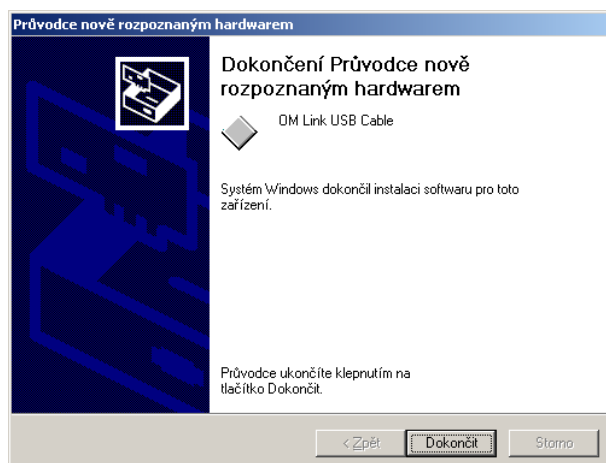
1. USB Serial converter
2. USB Serial Port

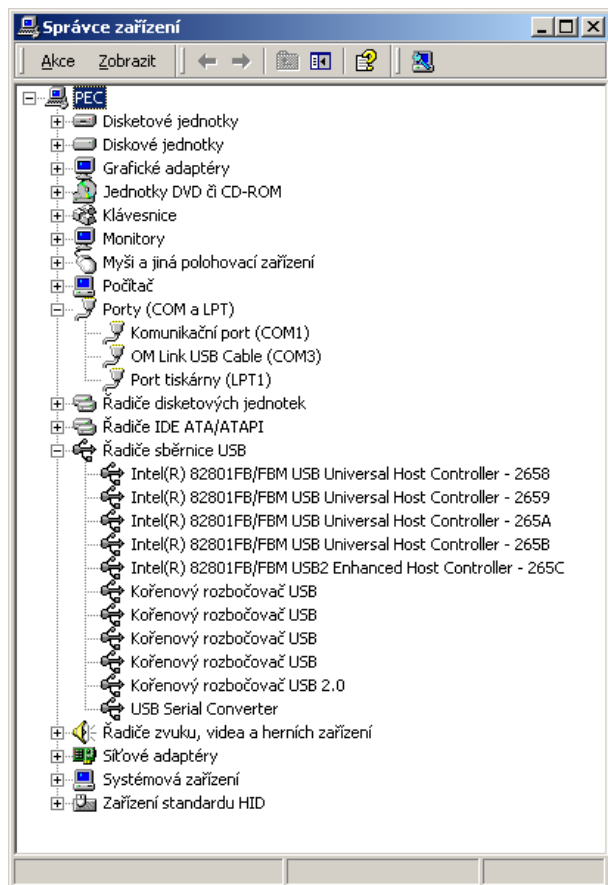
OM Link USB cable připojte prostřednictvím kabelu k libovolné zásuvce USB vašeho PC. Plug and play systém identifikuje OM Link USB Cable a zobrazí první okno průvodce. Pokračujte podle pokynů průvodce, tak jak ukazují obrázky.



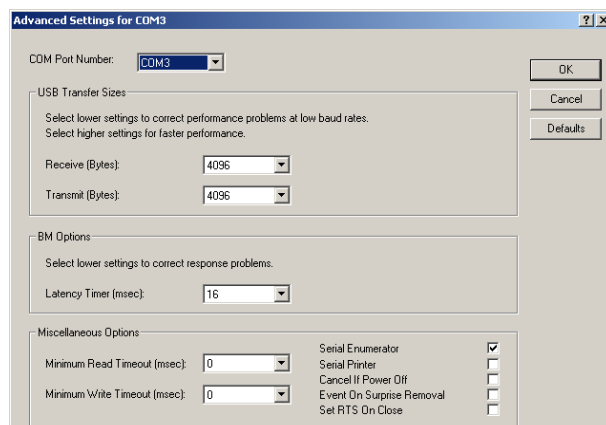
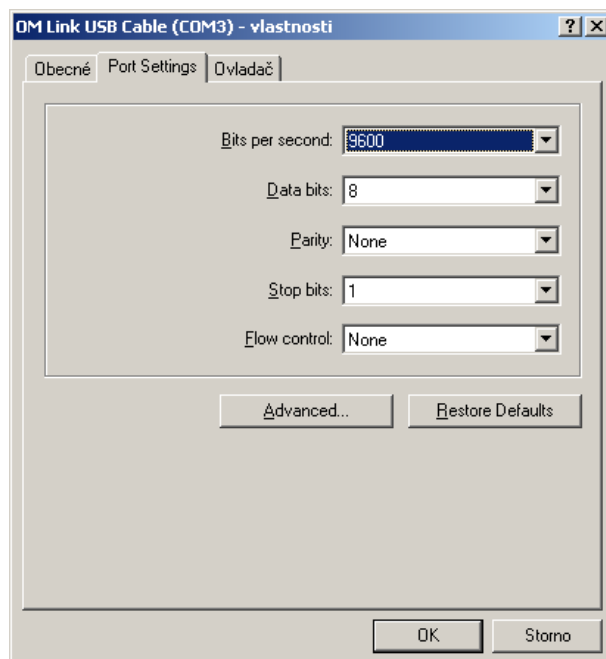
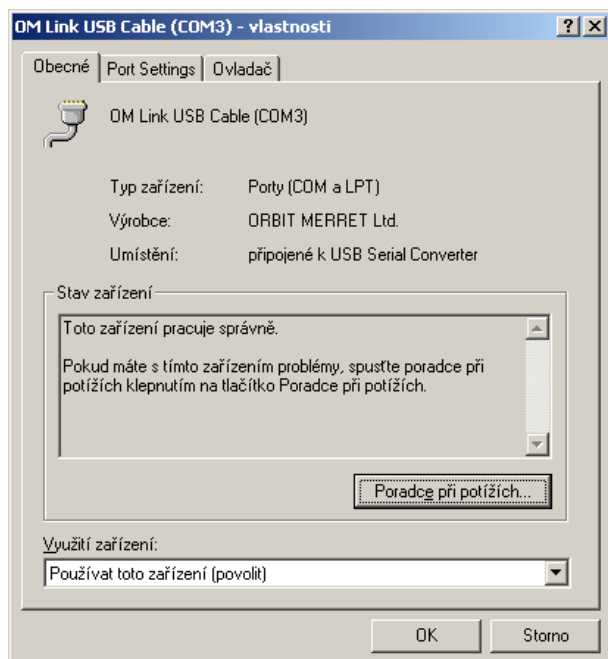
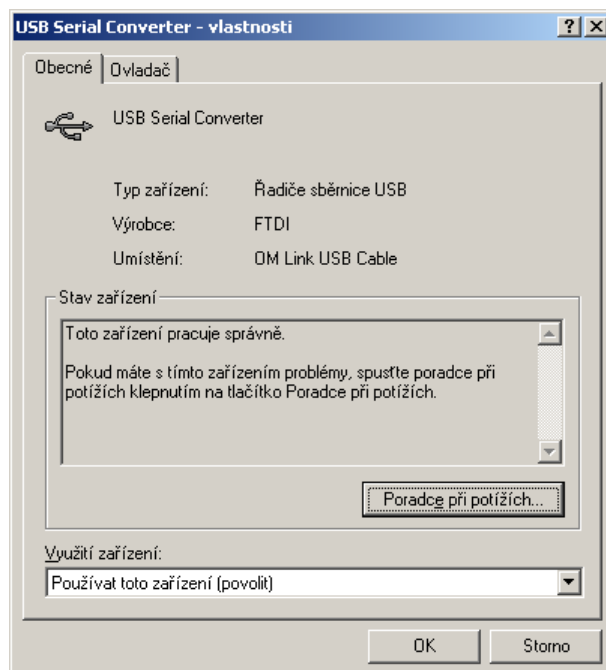


Po dokončení průvodce přidání USB Serial converter systém identifikuje USB Serial Port a zobrazí první okno průvodce. Pokračujte podle pokynů průvodce, tak jak ukazují obrázky. Po dokončení průvodce je instalace dokončena. OM Link USB cable je nainstalován jako seriový port.





Číslo portu lze zjistit ve správci zařízení. Obrázky ukazují obě zařízení a jejich umístění a popis. Pokud by to bylo potřeba lze změnit číslo komunikačního portu v dialogu Port settings – Advanced.



V případě problémů

V některých případech, kdy je na počítači již nainstalována předchozí verze ovladače od tohoto či jiného výrobce je možné, že dojde ke kolizi ovladačů a systém Windows nebude po restartu schopen pracovat.

Je nutné se ve volbě vrátit k „Poslední známé funkční konfiguraci“. Windows se tím dostanou do původního stavu před instalací ovladače.

Následně je nutné použít programy „FTDIUNIN.exe“ a „FTClean.exe“. Program „FTDIUNIN.exe“ funguje automaticky, jen požaduje odpojení USB zařízení. Do programu „FTClean.exe“ je nutné vyplnit VID na „**FTDI**“ a PID: **C9C0**, **C9C1**, **C9C2**, **C9C3**. Tlačítko „Clean Systém“ je potřeba stisknout pro všechny varianty PID.

Nakonec je potřeba znovu zapojit USB zařízení a nainstalovat ovladače. Po instalaci by již Windows měly pracovat správně.