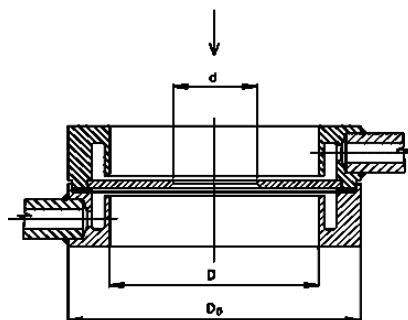


Popis a použití

Komorová clona se vyrábí v rozsahu jmenovitých světlostí od DN50 až DN300 pro jmenovité tlaky od PN2,5 do PN100. Použití komorové clony pro vyšší tlaky není doporučováno. Hlavními částmi komorové clony je dvoudílná obruba s prstencovou komorou a clonový kotouč. Clonový kotouč je sevřen mezi dvěma díly obruby a utěsněn těsněním. Z obrub je vyveden odběr diferenčního tlaku. Clonový kotouč je vyměnitelný.

Obvyklá stavební šířka clony s komorovým odběrem je 60 mm.

Standardně používaný materiál pro výrobu obruby komorové clony je 11 373, pro clonový kotouč 17 248. Pro korozivní a agresivní tekutiny se používá obruba i kotouč z materiálu 17 248. Clonový kotouč lze po dohodě vyrobit i ze speciálních tříd na bázi slitin niklu a titanu popř. tantalu.



Rozměrová tabulka clon s komorovým odběrem
(obvyklá stavební šířka clony s komorovým odběrem je 60 mm)

DN (mm)	Vn jší pr m r obruby Do dle SN 13 10 60							Hmotnost clony bez vývod (kg)
	PN 6	PN 10	PN 16	PN 25	PN 40	PN 63	PN 100	
50	90	102	102	102	102	102	102	3,04
65	110	122	122	122	122	122	122	4,05
80	128	133	133	133	133	133	133	4,30
100	148	158	158	158	158	158	158	5,90
125	178	184	184	184	184	184	184	7,25
150	202	212	212	212	212	212	212	9,14
200	258	268	268	278	285	285	285	15,18
250	312	320	320	335	345	345	345	20,51
300	365	370	370	390	410	410	410	25,90

© Copyright ZPA Nová Paka, a.s.
září 2005, verze 1, N.L.