

## Použití

- Servomotory jsou určeny k přestavování ovládacích orgánů (např. směšovací ventilů s otočným pohybem, kulových ventilů, bezpřírubových uzavíracích klapek, klapek vzduchotechnických zařízení a pod.), pro které jsou svými vlastnostmi vhodné.
- Servomotory lze použít jako vybrané zařízení bezpečnostní třídy 2 a 3 ve smyslu vyhlášky č. 132/2008 Sb. o systému jakosti při provádění a zajišťování činností souvisejících s využíváním jaderné energie a radiačních činností a o zabezpečování jakosti vybraných zařízení s ohledem na jejich zařazení do bezpečnostních tříd.

## Výhody

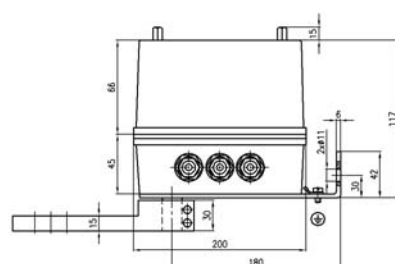
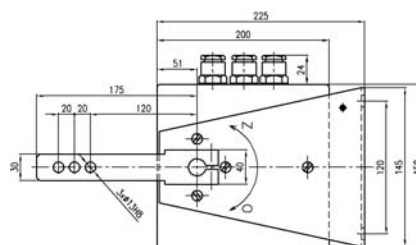
- možnosti volby jmenovitého momentu a přestavné doby
- možnost různého řízení
- možnost různého výstupního signálu
- signalizace
- ruční ovládání bez rozpojení spojky mezi armaturou a servomotorem
- možnost namontovat na výstupní hřídel různé díly a spojky pro ovládaná zařízení
- možnost odpojení a signalizace poruchy při překročení jmenovitého momentu

## Technické parametry

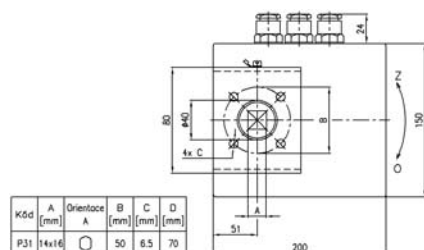
Jmenovitý moment [Nm]	25 až 125
Přestavná doba	15 až 90 s/90°
Řízení	třibodové 4 až 20 mA; 0 až 20 mA 0 až 10 V; 0 až 1 V
Výstupní signál	odporový 100 Ω 4 až 20 mA do smyčky
Druh napájecí sítě	1/N/PE AC 230 V 50 Hz popř. AC 24 V / 50 Hz
Příkon [VA]	max. 18
Krytí	IP 65
Hmotnost	cca 5,5 (7) kg - dle provedení

## Certifikace

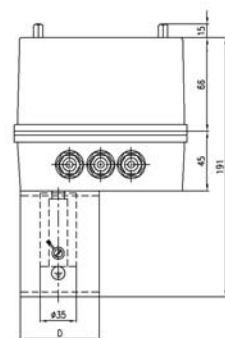
- prohlášení o shodě č.: ES-676000



přípojení P2 - úhelník s pákou



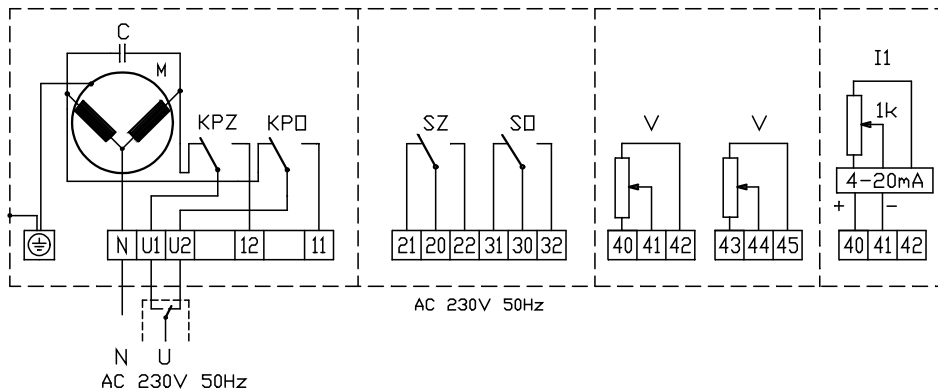
Kód	A [mm]	Orientace A	B [mm]	C [mm]	D [mm]
P31	14x16	○	50	6,5	70
P32	17x22	○	70	9	90
P33	12	□	70	9	90
P34	12	□	50	6,5	70
P35	16	□	70	9	90
P36	14	◇	50	6,5	70
P37	17	◇	70	9	90
P38	14	□	70	9	90



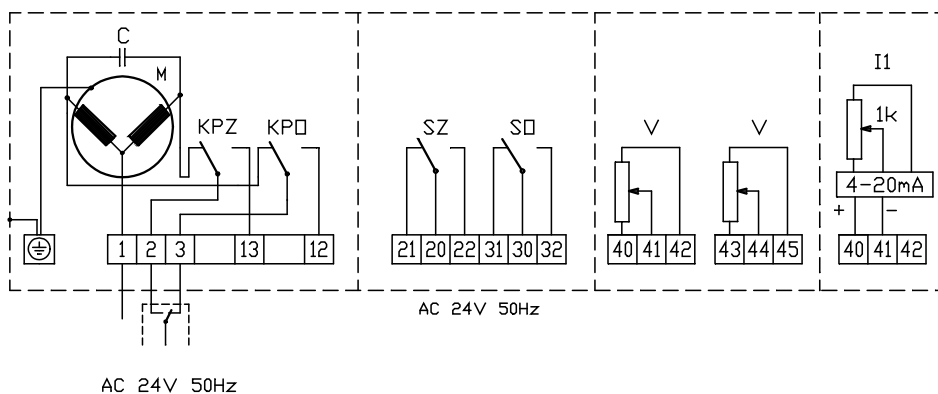
přípojení P3x - uzavírací klapky

## Schéma připojení

třibodové řízení - 230 V, 50 Hz



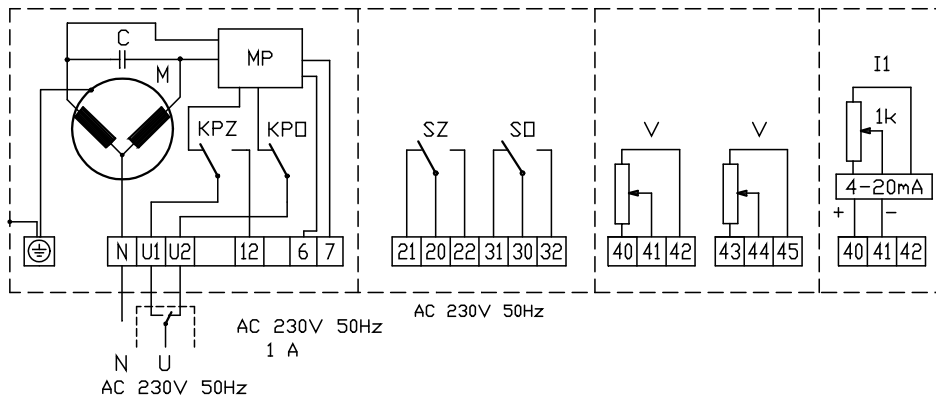
třibodové řízení - 24 V, 50 Hz



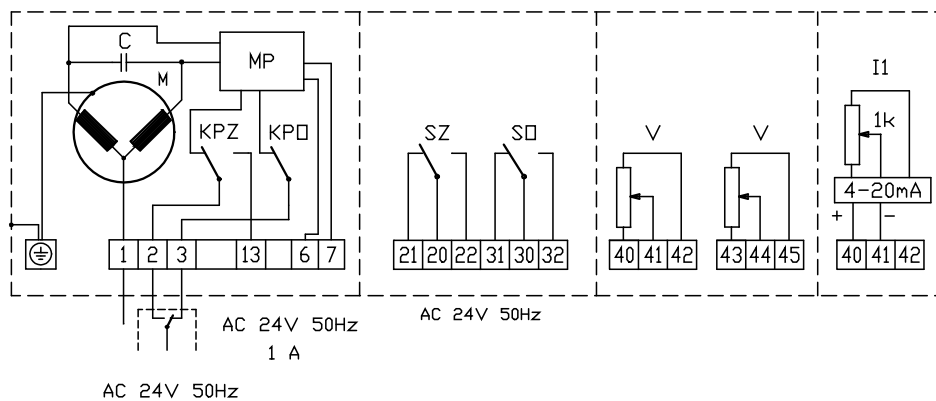
- KPO koncový polohový vypínač pro polohu servomotoru O
- KPZ koncový polohový vypínač pro polohu servomotoru Z
- SO signalizační vypínač pro polohu servomotoru O
- SZ signalizační vypínač pro polohu servomotoru Z
- M motorek
- C kondenzátor
- V vysílač 100  $\Omega$
- I1 převodník 4 - 20 mA pro dvouvodičové zapojení do měřicí smyčky (napájení přímo z měřeného signálu)

## Schéma připojení

třibodové řízení s momentovou pojistkou - 230 V, 50 Hz



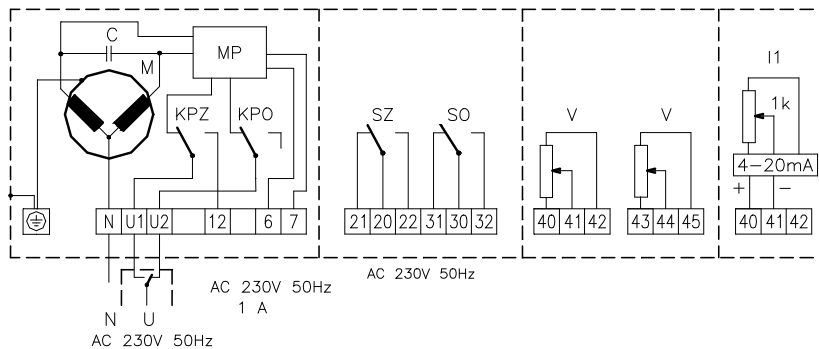
třibodové řízení s momentovou pojistkou - 24 V, 50 Hz



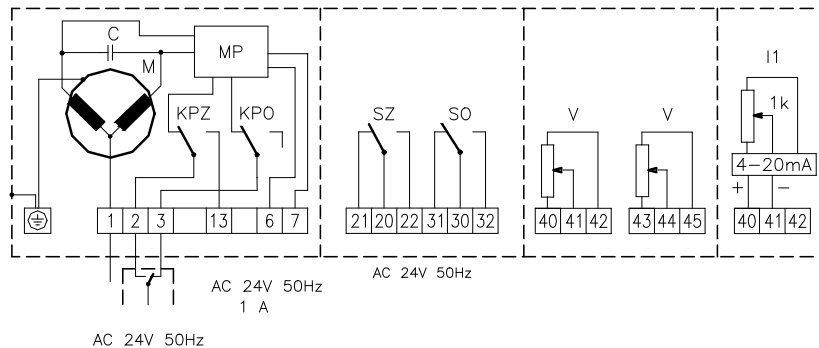
- KPO koncový polohový vypínač pro polohu servomotoru O
- KPZ koncový polohový vypínač pro polohu servomotoru Z
- SO signalizační vypínač pro polohu servomotoru O
- SZ signalizační vypínač pro polohu servomotoru Z
- M motorek
- C kondenzátor
- V vysílač 100  $\Omega$
- MP momentová pojistka

## Schéma připojení

řízení (0 až 1) V, (0 až 10) V, (0 až 20) mA, (4 až 20) mA - 230 V, 50 Hz



řízení (0 až 1) V, (0 až 10) V, (0 až 20) mA, (4 až 20) mA - 24 V, 50 Hz



- KPO koncový polohový vypínač pro polohu servomotoru O
- KPZ koncový polohový vypínač pro polohu servomotoru Z
- SO signalizační vypínač pro polohu servomotoru O
- SZ signalizační vypínač pro polohu servomotoru Z
- M motorek
- C kondenzátor
- V vysílač 100  $\Omega$
- MP galvanicky oddělený výstup - kontakt relé 250 V, 1 A

## Objednávání

6 7 6	1	2	kód
<b>Jmenovitý moment, přestavná doba, pracovní úheř</b>			
- napájecí napětí 230 V (50 Hz)			
11 25 Nm, 15 s / 90°			
12 60 Nm, 30 s / 90°			
13 100 Nm, 60 s / 90°			
14 125 Nm, 90 s / 90°			
- napájecí napětí 24 V (50 Hz)			
21 25 Nm, 15 s / 90°			
22 60 Nm, 30 s / 90°			
23 100 Nm, 60 s / 90°			
24 125 Nm, 90 s / 90°			
<b>Doplňkové vybavení</b>			
MP1 momentová pojistka - bez OP1			
OP1 ovládání polohy (0 - 1) V, (0 - 10) V, (0/4 - 20) mA - bez R2			
ANP1 adaptér s nastavovacím programem pro servomotory s OP1			
S1 signalizační spínače SO a SZ			
U12 pracovní úhel 120°			
R1 1 odporový vysílač 100 Ω			
R2 2 odporové vysílače 100 Ω - bez OP1 a I1			
I1 převodník 4 - 20 mA			
P2 úhelník s pákou			
P31 uzavírací klapky ABO 14x16			
P32 uzavírací klapky ABO 17x22			
P33 uzavírací klapky FL 12 (čtyřhr.)			
P34 uzavírací klapky EBRO12 (čtyřhr.)			
P35 uzavírací klapky FL, EBRO, IBC16 (čtyřhr.)			
P36 uzavírací klapky SČA14 (čtyřhr.)			
P37 uzavírací klapky SČA17 (čtyřhr.)			
P38 uzavírací klapky 14 (čtyřhr.)			
RK2 klíč ručního ovládání na krytu			
Základní provedení: třibodové ovládání polohy, ruční ovládání, koncové polohové spínače KPO a KPZ, pracovní úhel 90° bez vysílače a připojovacích elementů (po dohodě pracovní úhel do 300°)			
6 7 6	1	2	kód
<b>Př. objednávky 6 7 6 1 4 / OP1 S1 R1</b>			