

511 21      511 25  
511 22      551 26

## Použití

- Ovladače se používají pro spojitě řízení servomotorů MODACT s motory typu J9A (16 W), J10A (25 W), J11A (50 W) ATAS elektromotory Náchod a.s.

## Výhody

- hlídání výpadku vstupního a zpětnovazebního proudového signálu
- zásuvná jednotka
- zásuvná jednotka ve skříni
- vstupy mohou být mezi sebou galvanicky odděleny

## Technické parametry

### Vstupní řídicí signál - vstupní odpor

NOTREP 21, 22      0 až 10 V - 60 k $\Omega$   
0 až 20 mA - cca 40  $\Omega$   
4 až 20 mA - cca 50  $\Omega$

NOTREP 25, 26      4 až 20 mA - 50  $\Omega$

### Výstupní napětí pro servomotor

0 až 210 V při napájecím napětí 230 V

### Zpětnovazební signál - vstupní odpor

NOTREP 21, 22      0 až 20 mA - cca 40  $\Omega$   
4 až 20 mA - cca 50  $\Omega$

NOTREP 25, 26      4 až 20 mA - 50  $\Omega$

galvanicky oddělený výstupní signál od zpětnovazebního  
Hlídání přerušení vstupního a zpětnovazebního signálu  
- volitelné

Signalizace přerušení      rozpinací kontakt 30 VA, 48 V

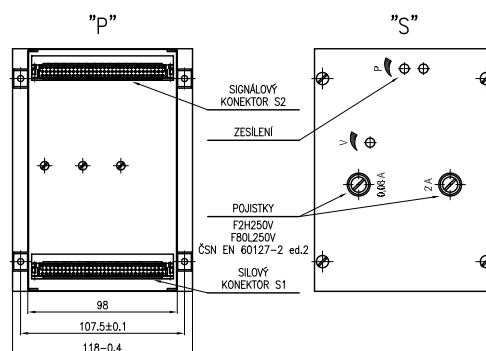
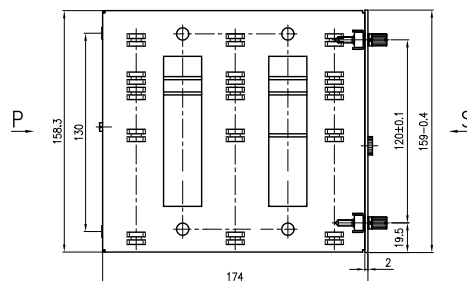
### Ostatní údaje

Napětí / frekvence      230 V +10 %, -15 % / 48 až 62 Hz

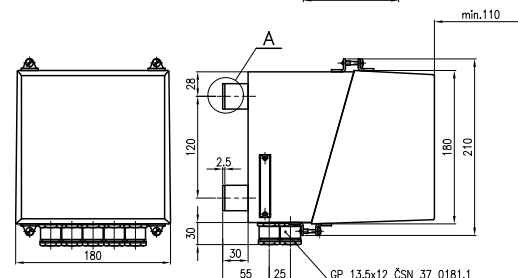
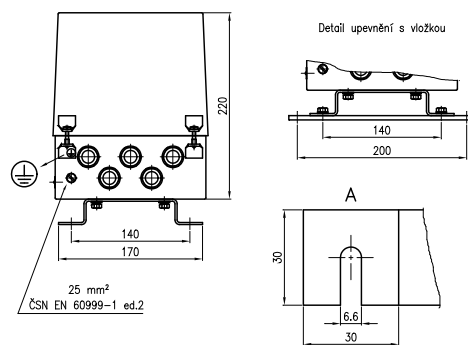
Elektrický příkon: bez motoru      max. 20 VA  
pro motor 50 W      cca 330 VA  
pro motor 25 W      cca 230 VA  
pro motor 16 W      cca 150 VA.

## Certifikace

- prohlášení o shodě č.: ES-511210



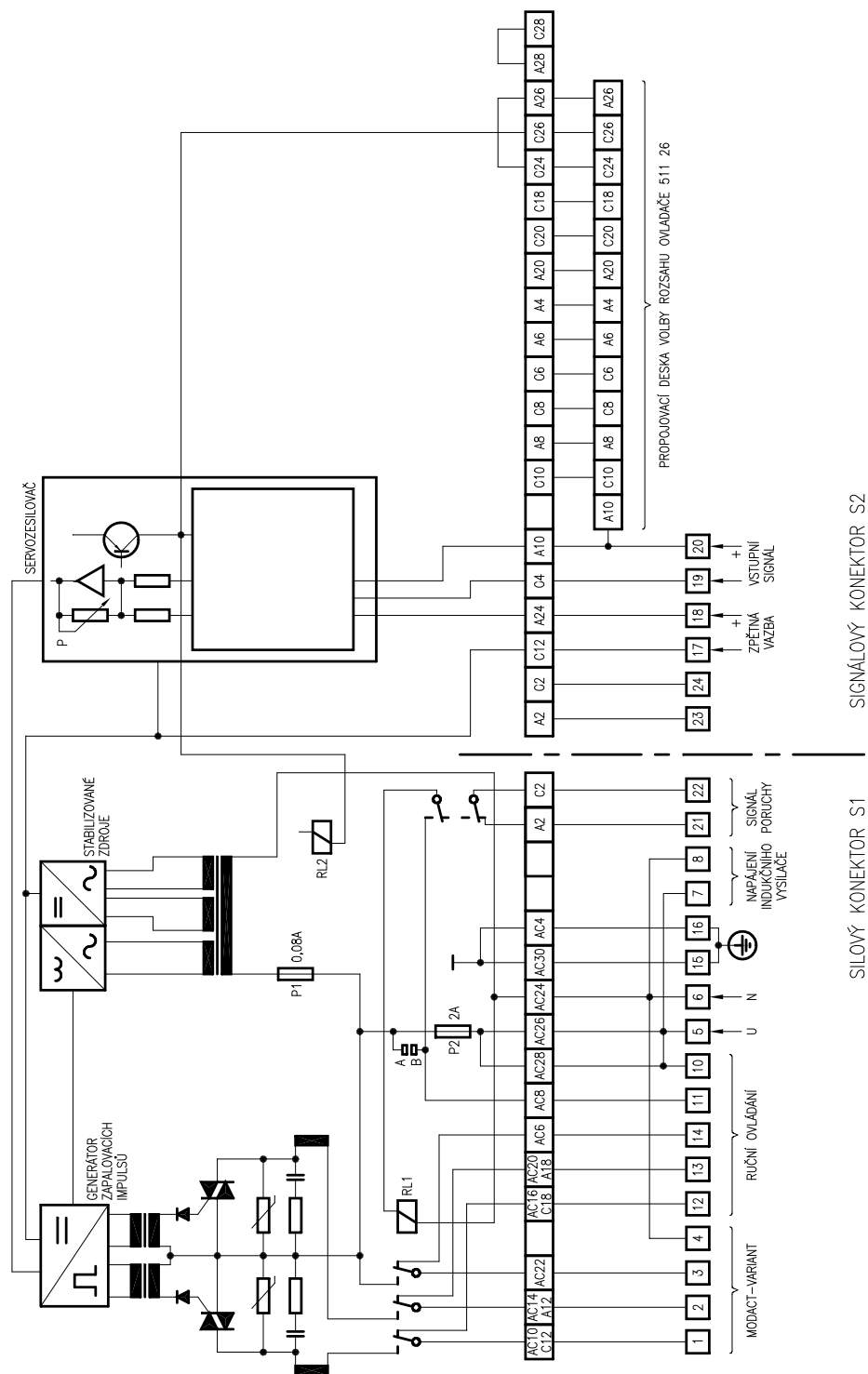
zásuvné jednotky ovladačů - typ 511 21 a 511 25



ovladače ve skříni - typ 511 22 a 511 26

511 21      511 25  
511 22      551 26

## Blokové schéma ovladačů 511 21 a 511 26

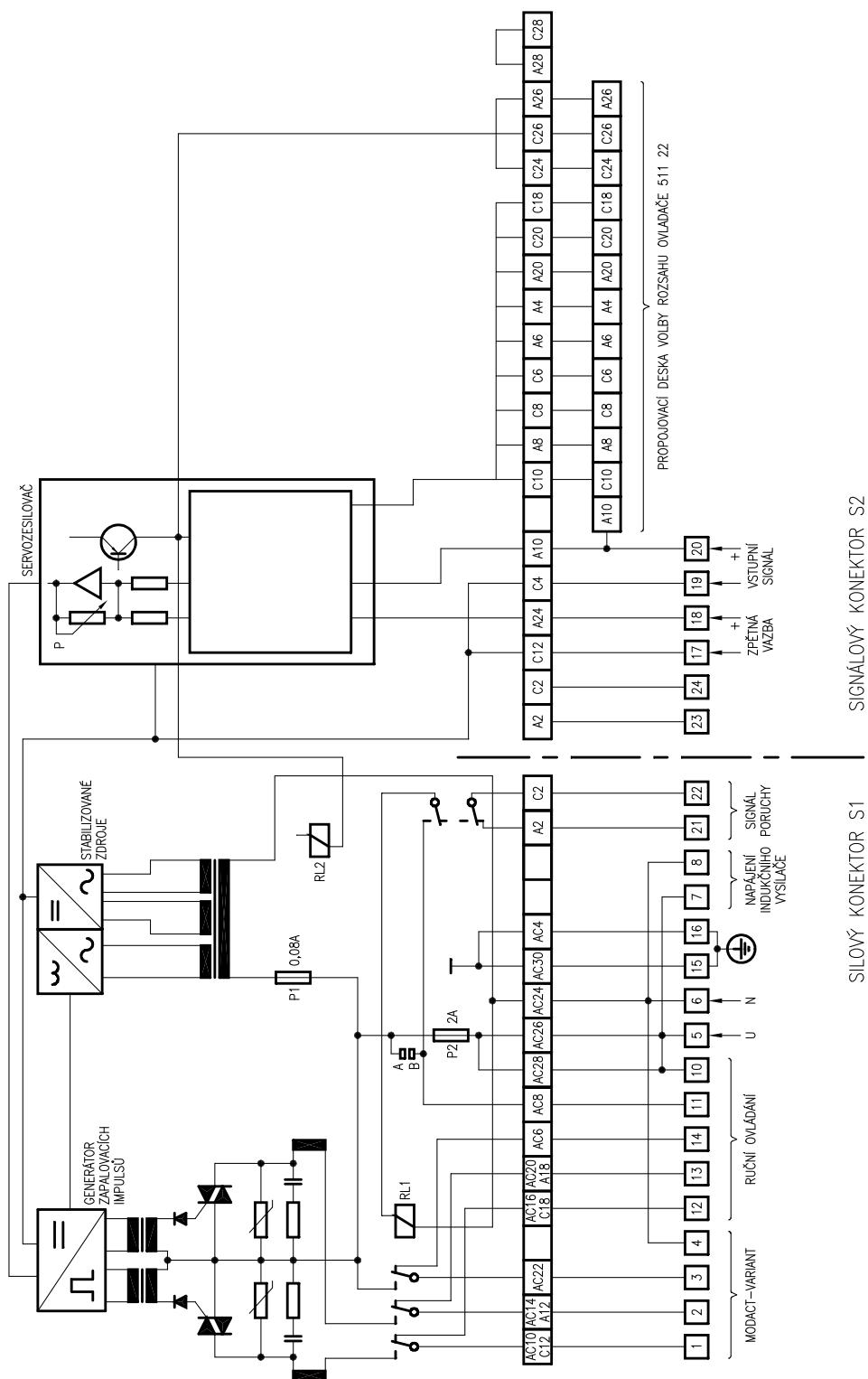


SIGNALOVÝ KONEKTOR S2

SILOVÝ KONEKTOR S1

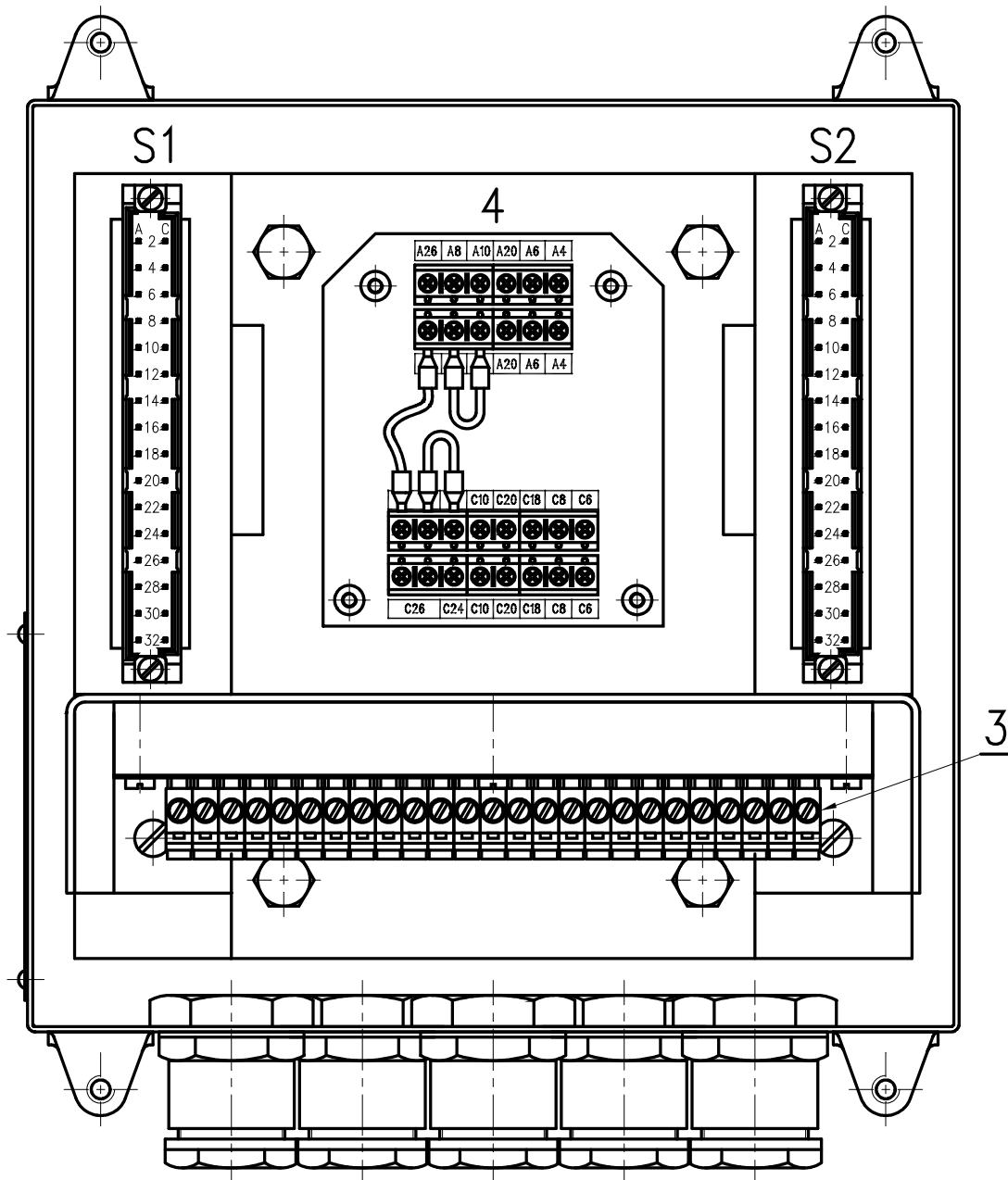
511 21      511 25  
511 22      551 26

## Blokové schéma ovladačů 51121 a 51122 s proudovou zpětnou vazbou



511 21      511 25  
 511 22      551 26

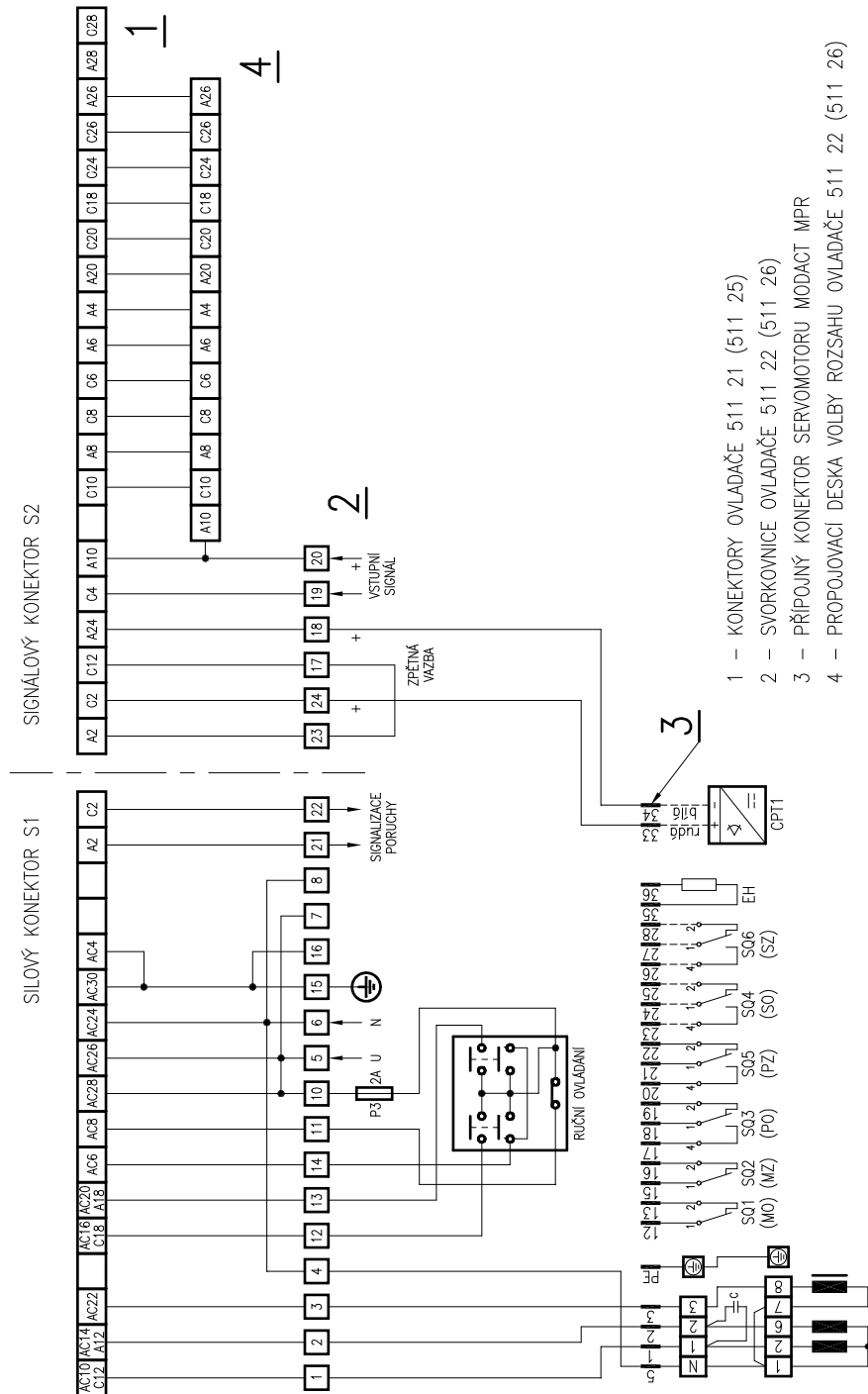
## Nákres konektorů, svorkovnice a lišty



- S1 – SILOVÝ KONEKTOR
- S2 – SIGNÁLOVÝ KONEKTOR
- 3 – SVORKOVNICE
- 4 – DESKA PROPOJOVACÍ (VOLBA ROZSAHŮ)

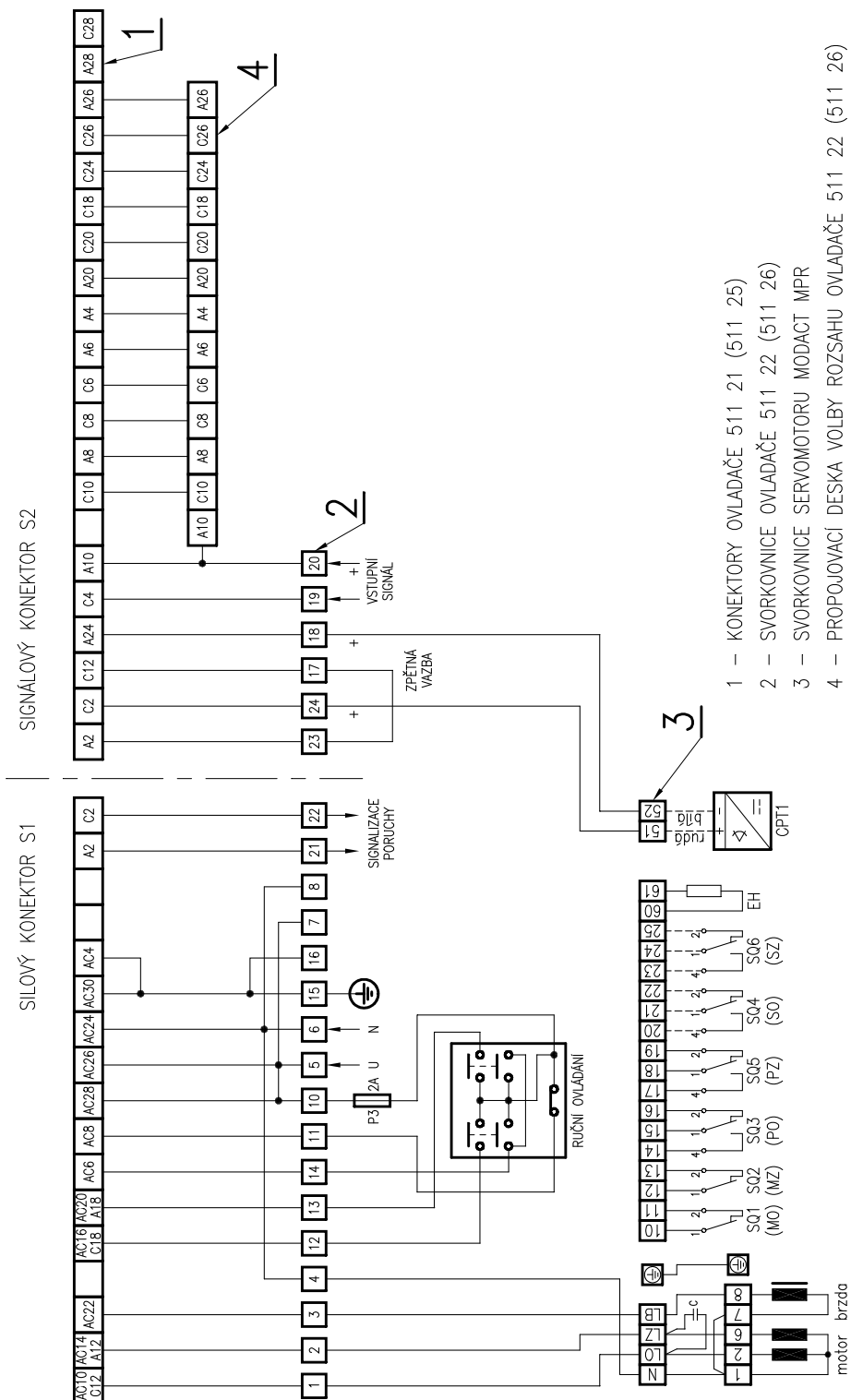
511 21      511 25  
511 22      551 26

## Schéma připojení ovladačů se servomotorem v provedení "konektor"



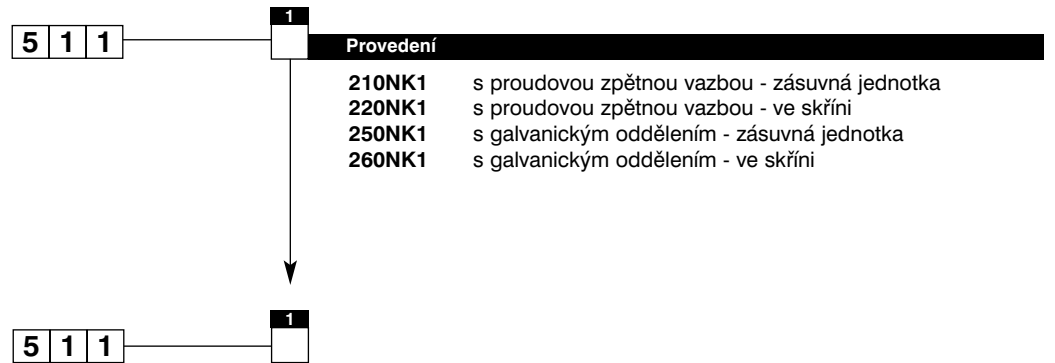
**511 21      511 25**  
**511 22      551 26**

## Schéma příp. ovladačů v provedení "svorkovnice"



**511 21      511 25**  
**511 22      551 26**

## Objednávání



**Př. objednávky      5 1 1      210NK1**