

## Použití

- k zajištění čistoty potrubí v okruzích měření průtoku páry, kondenzátu, vody a jiných kapalin
- jako vybrané zařízení bezpečnostní třídy 2 a 3 ve smyslu vyhlášky č. 132/2008 Sb. o systému jakosti při provádění a zajišťování činností souvisejících s využíváním jaderné energie a radiačních činností a o zabezpečování jakosti vybraných zařízení s ohledem na jejich zařazení do bezpečnostních tříd
- jako speciální provedení s čistotou vnitřních povrchů stupně I dle TPE 10-40/1926/85 (kód PC1)
- pro průmyslové prostředí s vysokou koncentrací SO<sub>2</sub> a prostředí s mořským klimatem

## Popis

Nádoba odkalovací je jednokomorová nádoba, kterou tvoří plášť uzavřený z obou stran přivařenými dny s vnitřním kuželovým zahloubením. Ve dnech jsou koncovky pro výstup média a pro odkalení nádoby. V horní části pláště nádoby je přivařena koncovka pro vstup impulzního potrubí.

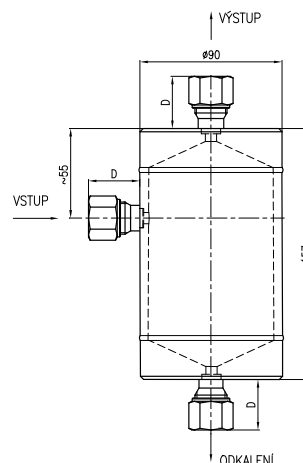
Na uzavření koncovky pro odkalení nádoby lze dle teploty provozního média použít vhodný ventil nerezový - typ 967 nebo kohout kulový - typ 971 nebo 972.

Speciální konstrukce nádoby odkalovací zajišťuje usazování nečistot provozní tekutiny při průtoku nádobou v její spodní části, tyto nečistoty lze kdykoliv pohodlně vypustit.

## Technické parametry

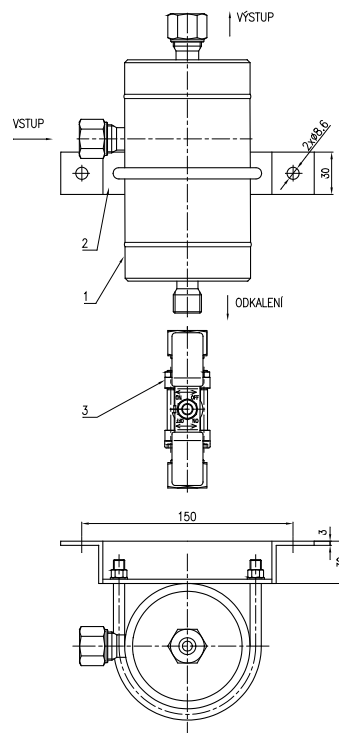
Max. provozní přetlak	10 MPa (při teplotě 200 °C)
Max. provozní teplota	400 °C (při tlaku 6,5 MPa)
Objem	cca 470 cm <sup>3</sup>
Plášť nádoby	korozivzdorná ocel 1.4541 *
Dno	korozivzdorná ocel 1.4541
Připojovací koncovky	korozivzdorná ocel 1.4541
Hmotnost	cca 3,3 kg (nádoba bez kohoutu)

\* do zpracování skladových zásob AISI 321



Velikost kóty "D" je uvedena u přísl. kódů v katalogovém listu - typ 981

Příklad montáže - nádoba s držákem a kulovým kohoutem



- 1 - Nádoba odkalovací
- 2 - Držák B6
- 3 - Kohout kulový (typ 971, 972 nebo ventil nerezový (typ 967)

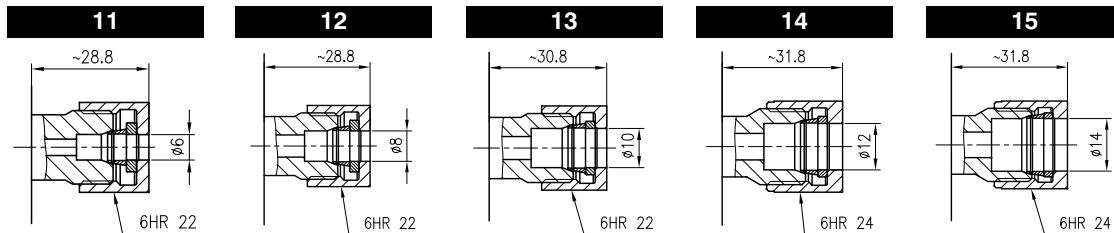
### Objednávání

9	8	6	1	1	1	2	<b>Připojovací koncovky vstupu a výstupu - volitelné</b>						
							<b>xx</b> viz strana 3/4 a 4/4						
					3	4	<b>Připojovací koncovky odkalení - volitelné</b>						
							<b>xx</b> viz strana 3/4 a 4/4						
					5	6	<b>Volitelné příslušenství</b>						
							<b>B6</b> držák (držák - mat. 11 373, 1 ks; třmen - mat. 1.4541, 1 ks ; matice ISO4034-M8-5-A2K, 2 ks; podložka 8 ČSN 02 1740.05, 2 ks)						
					<b>kód</b>		<b>Speciální úpravy - volitelné</b>						
							<b>PC1</b> čistota vnitřních povrchů zařízení - stupeň čistoty I *						
					1	2	3	4	5	6	kód		
<b>Př. objednávky</b>		9	8	6	1	1	1	5	1	5	B	6	PC1

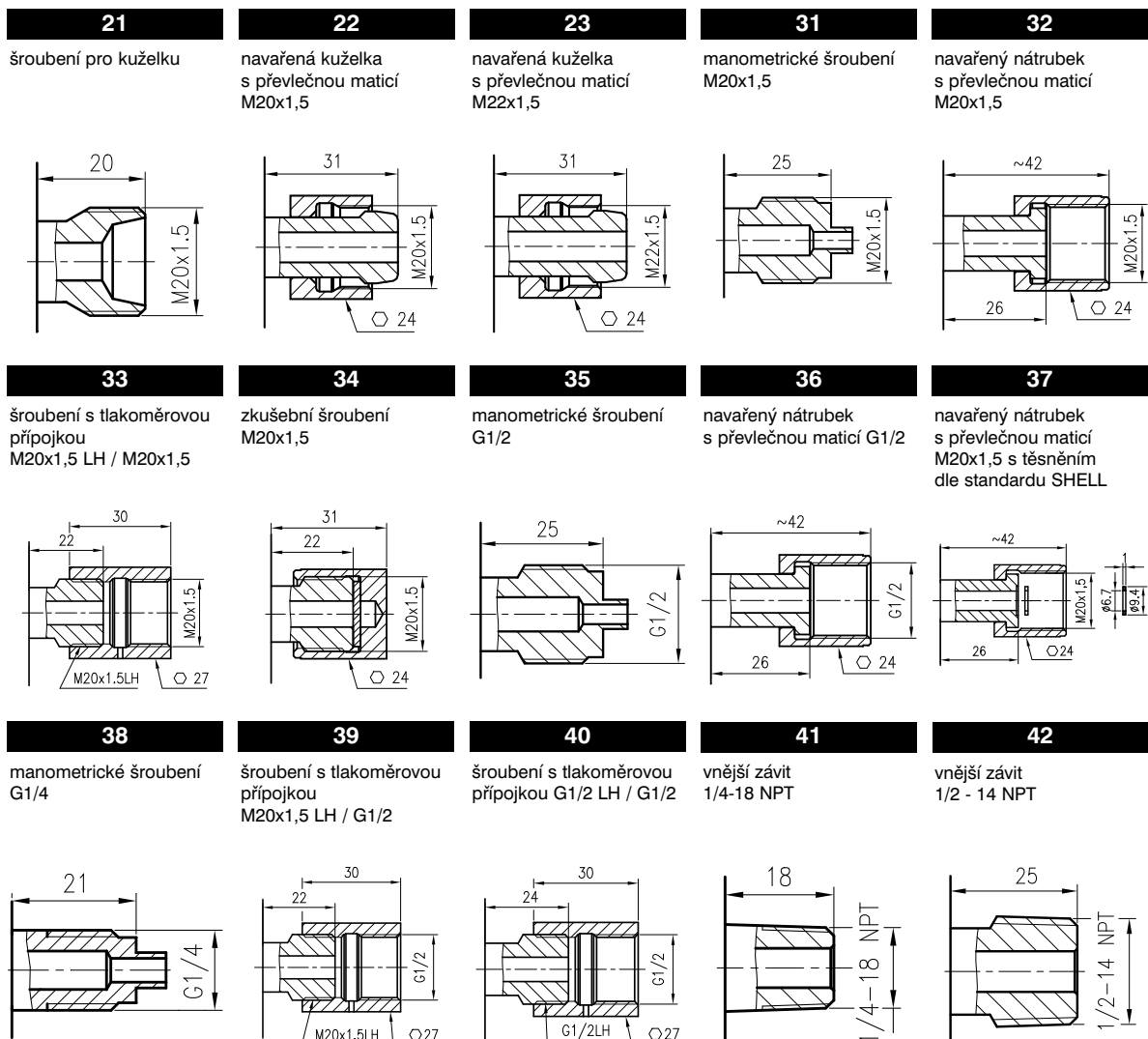
\* po dohodě jako zvláštní požadavek

## Připojovací koncovky

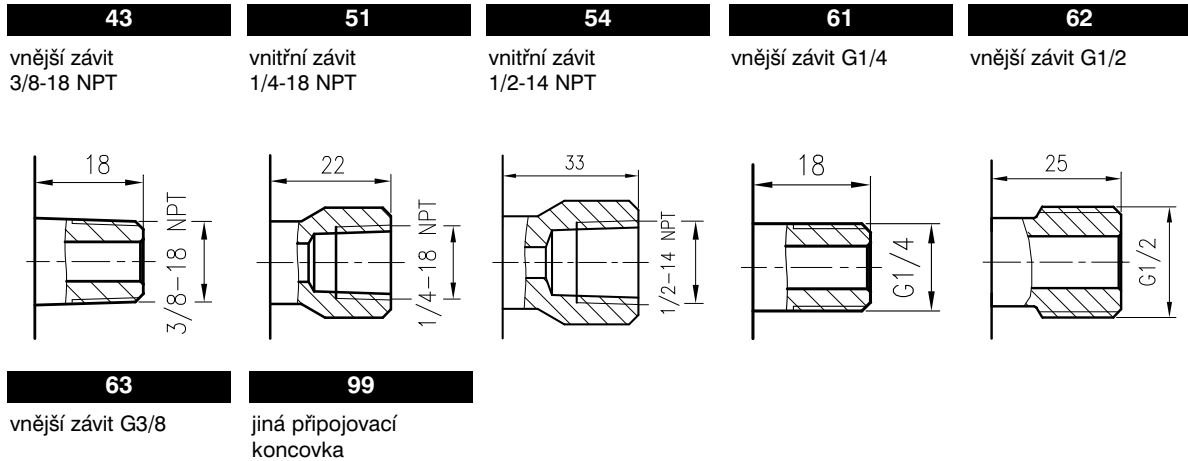
### koncovky se zářeznými kroužky



### další připojovací koncovky



### další přípojovací koncovky



### Volitelné příslušenství navarovací kuželka s převlečnou maticí

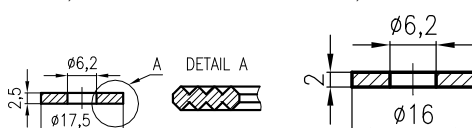
Kód	Materiál		Vnitřní průměr	
KU1	uhlíková ocel	1.0569	7	
KU2	nerezová ocel	1.4541	7	
KU3	žáropevná ocel	15 128	7	
KKU4	uhlíková ocel	1.0569	10	
KKU5	nerezová ocel	1.4541	10	
KKU6	žáropevná ocel	15 128	10	

Kuželka se dodává po 1ks, zavařená v PE sáčku společně s příslušnou převlečnou maticí.  
Po navlečení převlečné matice na kuželku a po přivaření kuželky k potrubí je možné připojit ke kuželce armaturu vybavenou odpovídajícím šroubením pro kuželku podle rozměrového náčrtu šroubení.

Lze samostatně objednat těsnící kroužky i z jiných materiálů podle níže uvedených objednávacích čísel.

Objednávací číslo	Materiál	Těsnění
382 041	Al	EN AW-1050A
382 063	Oc	1.4541
382 096	Oc	1.4404
276 067	Cu	42 3005

Rozměrové náčrtky těsnících kroužků  
382 063, 382 096



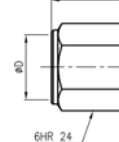
### navarovací nátrubek s převlečnou maticí a těsněním

Kód	Materiál		Závit matice	Vnitřní pr.
NA1	uhlíková ocel	1.0569	M20x1,5	6,5
NA2	nerezová ocel	1.4541	M20x1,5	6,5
NA3	žáropevná ocel	15 128	M20x1,5	6,5
NAG1	uhlíková ocel	1.0569	G1/2	6,5
NAG2	nerezová ocel	1.4541	G1/2	6,5
NAG3	žáropevná ocel	15 128	G1/2	6,5
NA4	uhlíková ocel	1.0569	M20x1,5	6,5
NA5	nerezová ocel	1.4541	M20x1,5	6,5
NA6	žáropevná ocel	15 128	M20x1,5	6,5
NAG4	uhlíková ocel	1.0569	G1/2	6,5
NAG5	nerezová ocel	1.4541	G1/2	6,5
NAG6	žáropevná ocel	15 128	G1/2	6,5

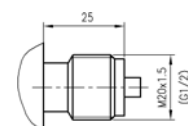
Nátrubek se dodává po 1ks, zavařený v PE sáčku společně s příslušnou převlečnou maticí a s hliníkovým těsněním. Po navlečení převlečné matice na nátrubek a po přivaření nátrubku k potrubí je možné k potrubí připojit armaturu vybavenou odpovídajícím šroubením pro nátrubek podle rozměrového náčrtu šroubení.

Materiál matice  
nerezová ocel 1.4541

náčrt matice



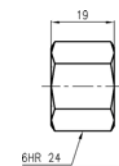
náčrt šroubení



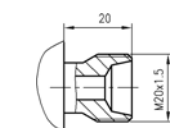
uhlíková ocel 11 109.0  
(pouze pro NA1 a NAG1  
NA4 a NAG4)

Materiál matice  
nerezová ocel 1.4541  
(pouze pro KU2, KU3,  
KU5 a KU6)

náčrt matice



náčrt šroubení



uhlíková ocel 11 109.0  
(pouze pro KU1 a KU4)

6HR 24